



91472 Ipsheim

3-Zimmer-Neubauwohnung BARRIEREFREI mit Loggia und Garten (WE04)



463.200 €

Kaufpreis

92,99 m²

Wohnfläche

263 m²

Grundstücksfläche

3

Zimmer



Ihr Ansprechpartner

Christine Vogel
Tel.: 09132/75083-0
christine.vogel@remax.de

Flächen & Zimmer

Wohnfläche	92,99 m ²
Grundstücksfläche	263 m ²
Zimmer	3
Schlafzimmer	2
Badezimmer	1
Balkon / Terrassenfläche	21 m ²

Zustand

Baujahr	2023
Zustand	Erstbezug

Preise & Kosten

Kaufpreis	463.200 €
Aussen-Courtage	provisionsfrei

Energieausweis

Baujahr (Haus)	2023
----------------	------

Allgemeine Infos

verfügbar ab	08/2023
--------------	---------



Ausstattung

Allgemein

barrierefrei ✓

Heizungsart

Zentralheizung ✓

Fahrstuhl

Personen-Fahrstuhl ✓

Stellplatzart

Freiplatz ✓

Beschreibung zur Ausstattung

WE 04: Großer Garten mit ca. 260 m² Fläche! Viel Platz für Spiel, Spaß und Erholung!

Die Wohnungen werden sehr geschmackvoll und wertig ausgestattet sowie barrierefrei gebaut.

Die Wahl der Bodenbeläge in den Wohn- und Schlafräumen sowie Fliesen in den Badezimmern trifft der Käufer.

Sonderwünsche sind gegen Aufpreis möglich, wenn sie gemäß Baufortschritt rechtzeitig abgestimmt werden.

Hier einige Ausstattungsdetails:

- Personenaufzug
- Kunststofffenster / Isolierverglasung
- wertiger Vinylboden
- geschmackvolle Badezimmerfliesen in Steingut
- bodengleiche Dusche
- Fußbodenheizung
- Stellplatz/Carport

Weitere Details entnehmen Sie bitte der Baubeschreibung.



Beschreibung

Lebensgefühl Natur! Genießen Sie das Leben! Wohnen wo andere Urlaub machen!

Am Ortsrand von Ipsheim entsteht auf zwei Vollgeschossen ein Gebäudekomplex mit 16 barrierefreien Wohneinheiten mit Stellplätzen und Carports. Die Wohnungsgrößen gestalten sich von 60 m² bis 141 m² mit Terrasse oder Balkon.

Ob als junge Familie, als Altersruhesitz oder Feriendomiziel - für jeden findet sich die passende Wohnung.

Massivbauweise. Fertigstellung 2023/2024.

Energieausweis

Art: Bedarfsausweis

Gültig bis: 02.05.2032

Endenergieverbrauch: 77,0 kWh/(m²*a)

Baujahr lt. Energieausweis: 2022

Wesentlicher Energieträger: Pelletheizung

Lage

Die landschaftlich besonders reizvolle Lage, am Fuße der Burg Hoheneck, verschiedene Sehenswürdigkeiten sowie der edle Wein verleihen dem Markt Ipsheim einen unverwechselbaren Flair mit optimaler Infrastruktur und bester Verkehrsanbindung. Der Markt befindet sich in den Naturparks Frankenhöhe und Steigerwald. Der Aischgrund bietet ein ausgedehntes Netz an Fahrradwegen und die Weinberge laden zum Wandern ein.

Der Bahnhof sowie ein kleiner Supermarkt, zwei Bäcker und ein Metzger sind fußläufig gut erreichbar. Supermärkte und Discounter sind nur 15 Minuten mit dem Auto entfernt.

Im 7 km entfernten Kurort Bad Windsheim finden Sie "Bayerns modernstes Sanatorium", die heutige Frankenland-Klinik. Der große Kurpark und das Freilandmuseum laden zum Verweilen ein. In der Frankentherme finden Sie Erholung und Entspannung.

Die Grundschule und ein Kindergarten befindet sich in Ipsheim, Realschule/Gymnasium finden Sie in Bad Windsheim oder Neustadt an der Aisch.

Sonstige Angaben

Es liegt ein Energiebedarfsausweis vor.

Dieser ist gültig bis 2.5.2032.

Endenergiebedarf beträgt 77.00 kWh/(m²*a).

Wesentlicher Energieträger der Heizung ist Pelletheizung.

Das Baujahr des Objekts lt. Energieausweis ist 2022.

Die Energieeffizienzklasse ist C.

Gern senden wir Ihnen auch noch weitere Grundrisse zu. Rufen Sie uns an oder senden Sie uns eine Anfrage über das Portal!

Alle Objektdaten beruhen auf Angaben des Bauträgers, für die wir keine Gewähr übernehmen.



RE/MAX Immobilien
Herzogenaurach







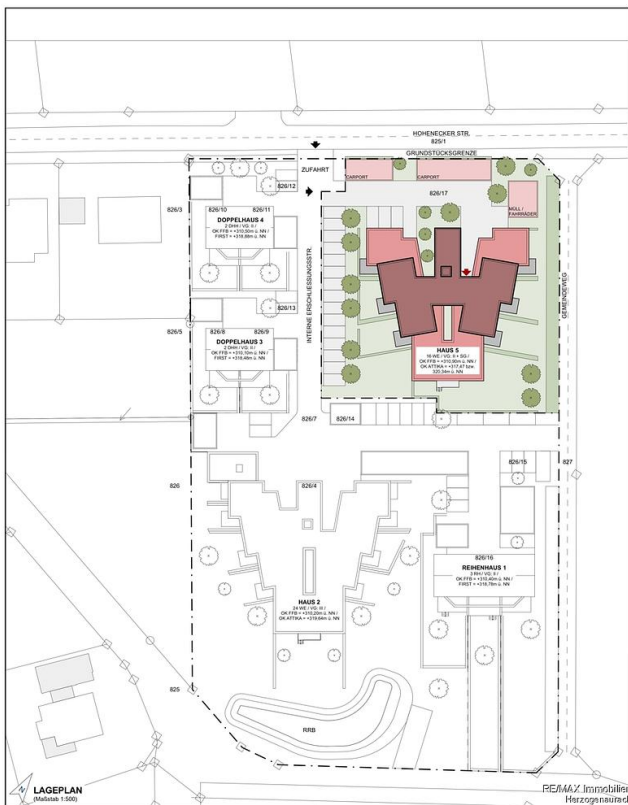








RE/MAX Immobilien
Herzogenaurach





IPSEIM WOHNGEBÄUDE
ZUKUNTSORIENTIERTES WOHNEN
MIT BURGBLICK

**WOHNUNGSEINHEIT
TYP D
GRUNDRISS**
M 1:100

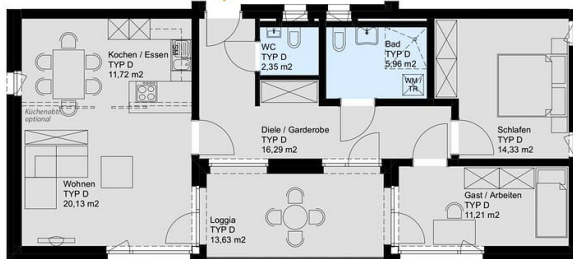
KURZEXPOSÉ

Stand: 07.08.2020

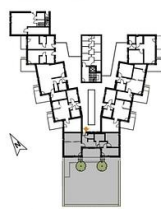
LEGENDE

➤ Wohnungseingang

ab ca. 88,91m²



ÜBERSICHT EG



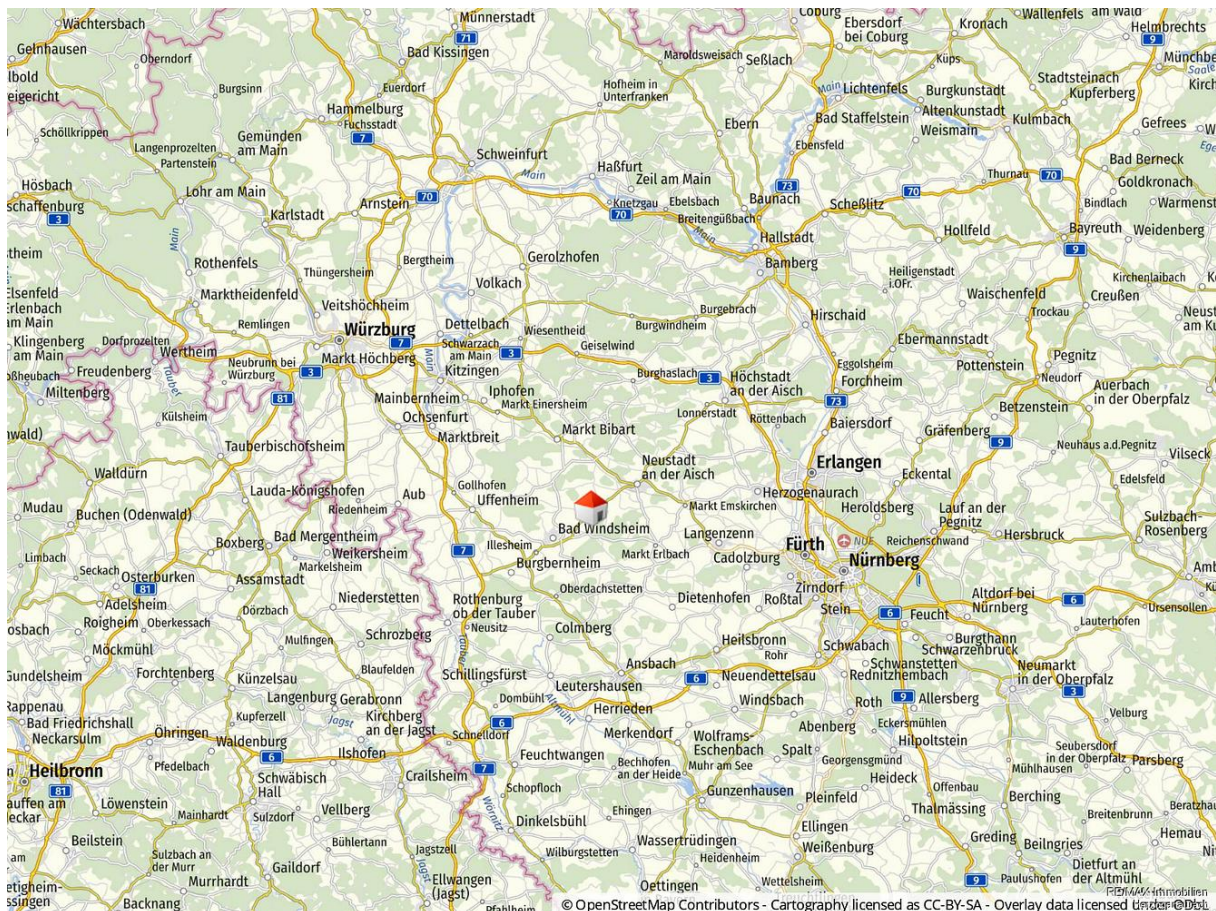
ÜBERSICHT 1. OG/ DG



ÜBERSICHTSPLAN

Hier befindet sich der Wohnungstyp
M 1:1000

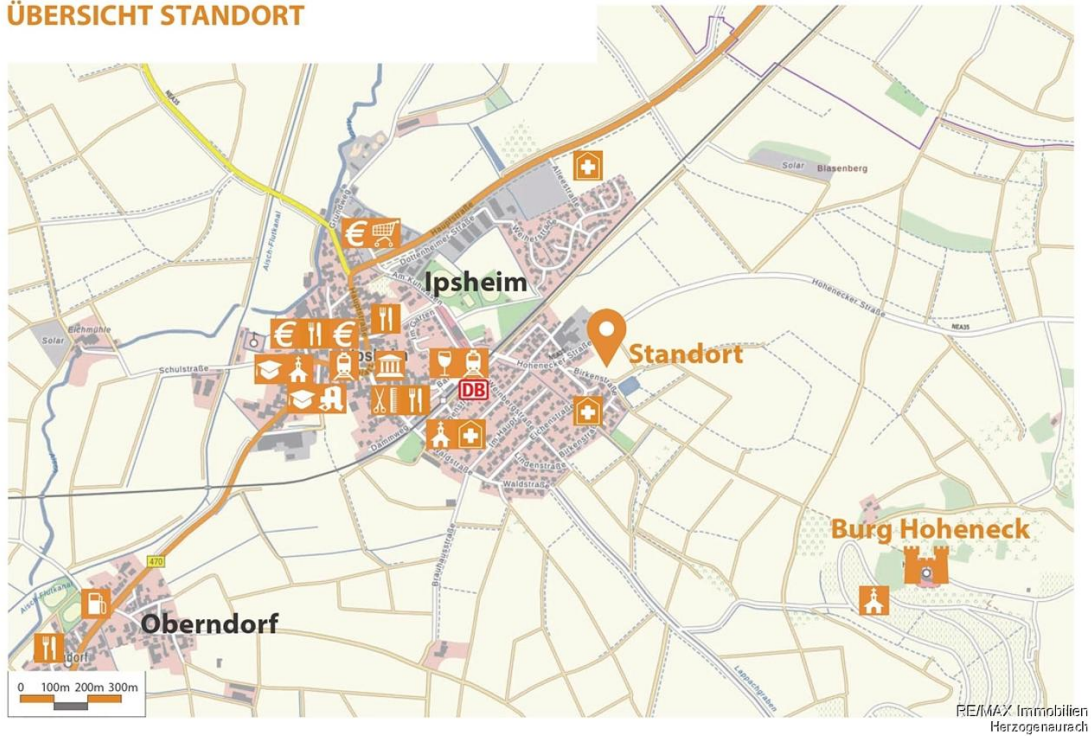
PE/MAV Immobilien
Herzogenaurach



© OpenStreetMap Contributors - Cartography licensed as CC-BY-SA - Overlay data licensed under ODbL



ÜBERSICHT STANDORT



RE/MAX Immobilien
Herzogenaurach

