



91074 Herzogenaurach

Reihenmittelhaus mit Garage und Carport (Edith-Stein-Straße 3 - Haus 11)



855.000 €

Kaufpreis

183,16 m²

Wohnfläche

249,33 m²

Grundstücksfläche



Ihr Ansprechpartner

JOSEPH-STIFTUNG Kirchliches
Wohnungsunternehmen

Tel.: 0951 9144-0
mail@joseph-stiftung.de

Flächen & Zimmer

Wohnfläche	183,16 m ²
Gesamtfläche	244 m ²
Grundstücksfläche	249,33 m ²

Energieausweis

Art	Bedarf
gültig bis	n.A.
Energieverbrauchskennwert	Effizienzhaus 40

Preise & Kosten

Kaufpreis	855.000 €
Heizkosten enthalten	×
provisionspflichtig	×
Aussen-Courtage	0.0

Allgemeine Infos

verfügbar ab	12/2022
--------------	---------



Ausstattung

Allgemein

Ausstattungs-Kategorie	Gehoben
unterkellert	ja
Abstellraum	✓
Gäste-WC	✓

Ausbaustufe

schlüsselfertig mit Keller	✓
----------------------------	---

Heizungsart

Fußbodenheizung	✓
-----------------	---

Stellplatzart

Carport	✓
Freiplatz	✓

Beschreibung zur Ausstattung

- Terrasse
- Keller
- Video Gegensprechanlage
- Offene Küche
- Sanitärausstattung von Markenherstellern
- Tageslichtbad
- Abstellraum
- Gäste-WC
- Fußbodenheizung
- Fliesenausstattung
- Echtholz-Parkett
- Elektrische Raffstores
- Design-Badausstattung
- Hochwertige Türen
- Hobbyraum
- Umfangreiche Elektroausstattung
- Carports



Lage

Auf dem Gelände der ehemaligen Militärbasis der amerikanischen Streitkräfte entsteht seit 2007 ein modernes Wohnquartier. Der 1. und 2. Bauabschnitt ist mittlerweile vollständig bebaut und die Mehrzahl der Häuser, Eigentums- und Mietwohnungen sind bezogen.

Aktuell erfolgt die Erschließung und Bebauung des 3. Abschnitts der Herzo Base mit insgesamt ca. 150 Wohneinheiten. Die Joseph-Stiftung realisiert dort in der Edith-Stein-Straße insgesamt 12 Reihenhäuser. Es handelt sich hierbei um 2 Reihenhausezeilen mit je 5 bzw. 7 Häusern.

Sonstige Angaben

Effizienzhaus 40 EE
Provisionsfrei
Schlüsselfertig





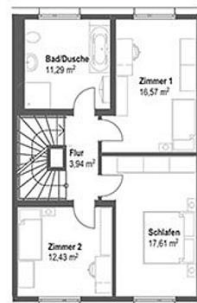
Edith-Stein-Straße 3
Reihenmittelhaus 11

**Erdgeschoss
und Garten**

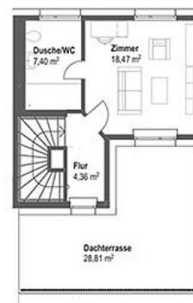


Edith-Stein-Straße 3

Reihenmittelhaus 11



1. Obergeschoss



2. Obergeschoss

